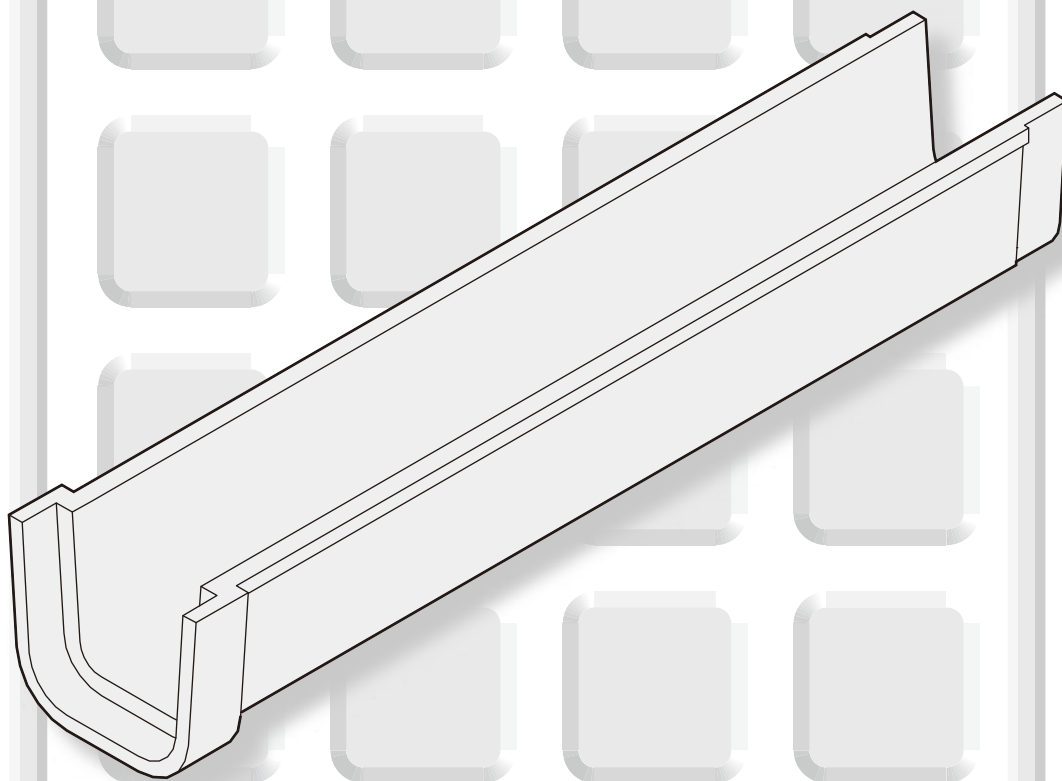


Vol. **08**  
2021年改訂

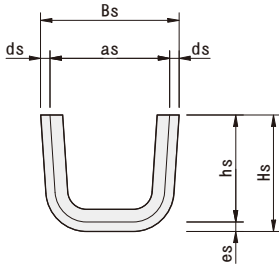
# 角フリューム



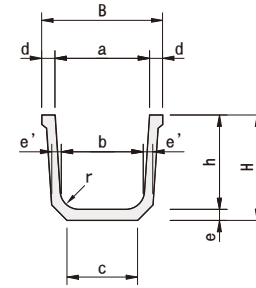
美建工業株式会社

<https://www.bikenkougyou.co.jp>

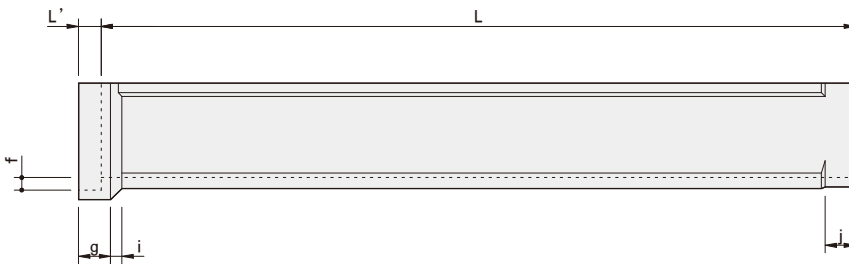
## ■角フリューム



ソケット部断面図



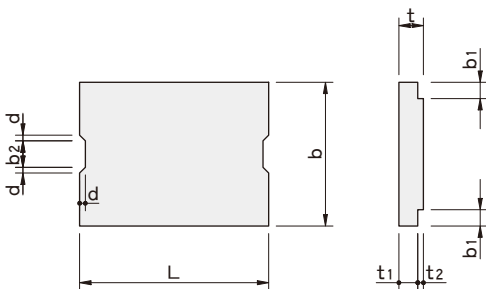
中央部断面図



側面図

呼び名 a・h (mm)	L=995		L=1995		バット 定価 (円)	寸法(mm)																		
	参考質量 (kg)	定価 (円)	参考質量 (kg)	定価 (円)		b	c	d	e	e'	r	as	ds	es	hs	f	g	i	j	L'	B	Bs	H	Hs
150	28	2,990	51	4,270	280	130	120	30	23	20	30	206	20	20	178	28	80	25	80	60	210	246	173	198
200	45	3,460	82	4,940	350	173	143	35	29	25	50	266	25	25	233	33	85	30			270	316	229	258
250	54	4,430	107	6,330	450	217	187					316			283				320	366	279	308		
300	81	5,780	148	8,260	520	260	234	40	35	30	70	376	30	30	338	38	105	35	100	80	380	436	335	368
350	88	6,880	171	9,830	590	303	277					426			388						430	486	385	418
400	132	9,950	261	14,220	700	347	329	50	46	40	70	496	40	40	448	48	110	45	100	80	500	576	446	488
450	151	10,870	284	15,530	770	390	350					546			498						550	626	496	538
500	200	14,520	406	20,740	890	433	403	60	57	50	70	616	50	50	558	58	115	50	100	80	620	716	557	608

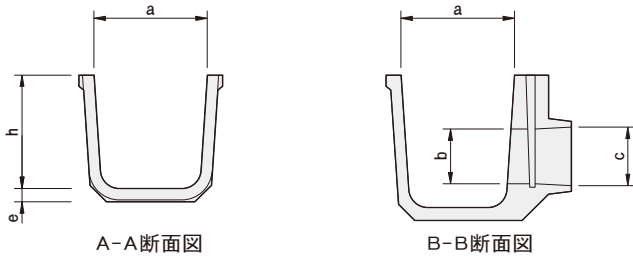
## ■角フリューム用蓋



呼び名	参考質量 (kg)	定価 (円)	寸法(mm)							d	L
			b	b <sub>1</sub>	b <sub>2</sub>	t	t <sub>1</sub>	t <sub>2</sub>			
150	19	1,670	200	28.5	45	45	29	16	16	1000	
200	14	920	270	38.0		50	35	15	18	500	
250	19	1,090	320	41.0	60	55	40				
300	27	1,340	380	46.0	70	65	50	20	-		
350	33	2,000	430		84	70	55				
400	38	2,170	480	42.5	70	87	67	-	-		
450	52	2,830	540	47.5	90					70	
500	60	3,000	600	52.5	90	70					

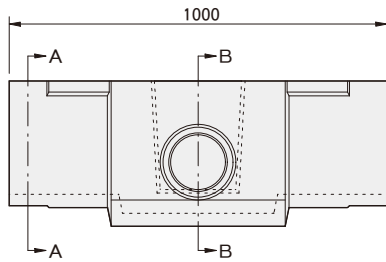
## ■角フリューム片口分水

### ■片口分水



A-A断面図

B-B断面図

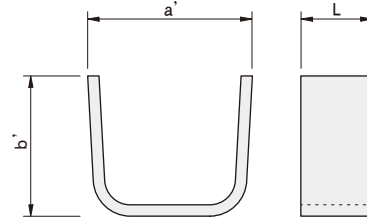


側面図

### 片口分水

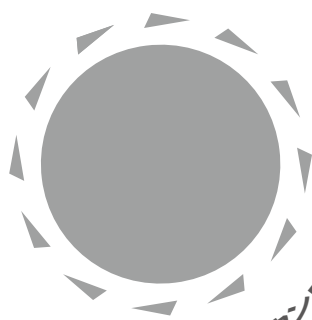
呼び名 a・h(mm)	参考質量 (kg)	定価 (円)	寸法(mm)		
			b	c	e
200	54	<b>4,570</b>	140	150	29
250	70	<b>5,890</b>			
300	90	<b>6,580</b>	150	150	35
350	109	<b>7,160</b>			
400	145	<b>10,460</b>			
450	172	<b>12,100</b>	200	200	57
500	236	<b>15,080</b>			

### ■分水受台



### 分水受台

呼び名	参考質量 (kg)	定価 (円)	寸法(mm)		
			a'	b'	L
200	7	片口 分水 に 含む	318	260	150
250	9		368	310	
300	16		435	370	190
350	19		494	441	
400	27		584	513	
450	38		634	565	180
500	51	724	638		



CADダウンロード  
<https://www.bikenkougyou.co.jp>



**美建工業株式会社**

<https://www.bikenkougyou.co.jp>

**本社**

本社  
 〒720-1133 広島県福山市駅家町近田30  
 TEL (084) 976-0206 FAX (084) 976-0211

**設計部**

東広島支店 (設計営業部・設計開発部)  
 〒739-2105 広島県東広島市高屋町檜山240-1  
 TEL (082) 439-0102 FAX (082) 439-0103

**営業部**

東広島支店  
 〒739-2105 広島県東広島市高屋町檜山240-1  
 TEL (082) 439-0102 FAX (082) 439-0103

福山支店  
 〒721-0951 広島県福山市新浜町2丁目2-23  
 TEL (084) 953-9150 FAX (084) 953-9152

東広島営業所  
 〒739-2105 広島県東広島市高屋町檜山240-1  
 TEL (082) 439-0100 FAX (082) 439-0101

広島営業所  
 〒731-3362 広島県広島市安佐北区安佐町久地2089-1  
 TEL (082) 837-3300 FAX (082) 837-3263

尾道営業所  
 〒722-0221 広島県尾道市長者原1丁目220-17  
 TEL (0848) 48-4500 FAX (0848) 48-4502

三次営業所  
 〒729-6334 広島県三次市上川立町1861-1  
 TEL (0824) 67-3770 FAX (0824) 67-3772

島根営業所  
 〒693-0023 島根県出雲市塩冶有原町5-21  
 TEL (0853) 20-0122 FAX (0853) 20-0131

**製造部**

服部工場  
 〒720-2522 広島県福山市駅家町服部永谷634  
 二次製品工場 TEL (084) 978-0736 FAX (084) 978-0669

大和工場  
 〒729-1211 広島県三原市大和町大草291-1  
 二次製品工場 TEL (0847) 34-0001 FAX (0847) 34-0003  
 生コン TEL (0847) 34-0002 FAX (0847) 34-0003

尾道工場  
 〒722-0221 広島県尾道市長者原1丁目220-17  
 二次製品工場 TEL (0848) 48-4501 FAX (0848) 48-4502  
 生コン TEL (0848) 48-4503 FAX (0848) 48-4502

広島安佐工場  
 〒731-3362 広島県広島市安佐北区安佐町久地1990-11  
 二次製品工場 TEL (082) 837-3320 FAX (082) 837-3306  
 生コン TEL (082) 837-3320 FAX (082) 837-3306

福山工場  
 〒721-0951 広島県福山市新浜町2丁目2-23  
 生コン TEL (084) 953-9151 FAX (084) 953-9181

三次工場  
 〒729-6334 広島県三次市上川立町1861-1  
 二次製品工場 TEL (0824) 67-3771 FAX (0824) 67-3772  
 生コン TEL (0824) 67-3773 FAX (0824) 67-3772

出雲工場  
 〒699-0901 島根県出雲市多伎町久村137-12  
 二次製品工場 TEL (0853) 86-2333 FAX (0853) 86-3974  
 生コン TEL (0853) 86-2305 FAX (0853) 86-3974