

Vol. **08**

2021年改訂

島根県・鳥取県版

# グリーンドロン



美建工業株式会社

<https://www.bikenkougyou.co.jp>

## ■グリーンドロコン

『グリーンドロコン』は、様々な施工現場や用途に使い、一般的なセメント系固化材に比べ土壌への環境汚染を大幅に改善させた、**超環境型の『地盤改良材』**です!!

NETIS登録情報

登録番号 CG-140019-A

現在は掲載期間終了しています。

<b>グリーンドロコン0【ゼロ】</b> <b>六価クロム非溶出型「地盤改良材」</b>	<b>グリーンドロコン21</b> <b>六価クロム低減型「地盤改良材」</b>
スラグ微粉末を主成分とし、Cr酸化物の完全無害化を実現した、六価クロム非溶出型の「地盤改良材」です。	特殊土においても、六価クロムの溶出量を低減できる「地盤改良材」です。

## ■特許取得情報

### グリーンドロコン0【ゼロ】 特許第 5047745 号

〔発明が解決しようとする課題〕

- ・地盤改良に必要な固化性能を有するとともに、改良土の pH を低く抑えることができ、また、未固化時の六価クロムの溶出も確実に防止することができる地盤改良材を提供すること。

注) グリーンドロコン0は、すでに土壌に存在する六価クロムを無害化する事はできません。

## ■六価クロムとは

クロムは、単体または三価クロムとして地球上に広く存在し無害な金属ですが、

**「六価クロム」**は極めて強い毒性を持っています。

セメント原料中のクロムは、製造過程（焼成）においてその一部が**「六価クロム」**に酸化されセメント中に存在することになります。

セメント改良土においては、改良の対象となる土の粘性鉱物や有機成分の影響により水和物の生成が阻害されるので、水和物に固定されなかった**「六価クロム」**が溶出することがあります。

## ■浅層改良・表層改良



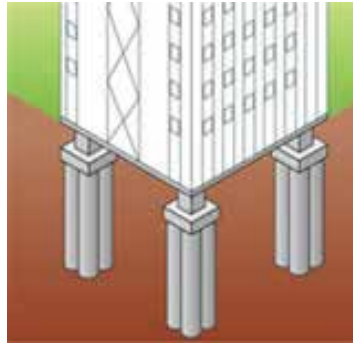
## ■宅盤改良



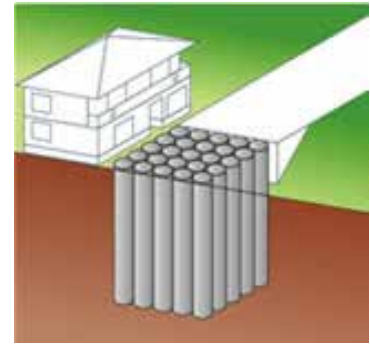
## ■深層改良



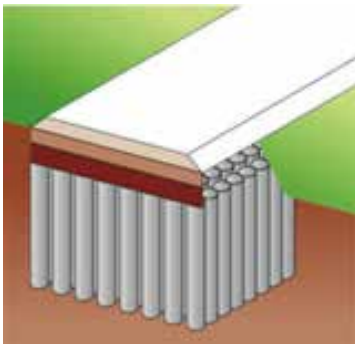
【小規模建築物の基礎】



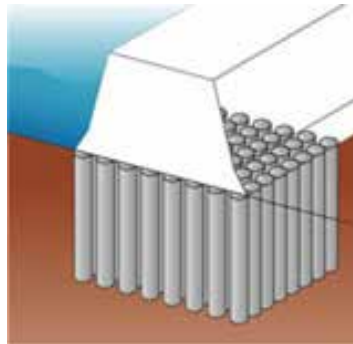
【中層建築物の基礎】



【隣接構造物への影響防止】



【道路・盛土の沈下防止】



【河川築堤・護岸の基礎】



【山留め・止水壁】

## ■ヘドロ固化・発生土改良



## ■コンクリート製品等の支持地盤改良

『グリーンドロコン』は、コンクリート製品等の支持地盤の改良材としても活躍しています!!

- L型擁壁
- 大型側溝・水路
- その他構造物
- ブロック積擁壁
- ボックスカルバート
- 補強土壁
- 現場打ち構造物

※詳細は営業担当にお問い合わせ下さい。

## ■環境対策

グリーンドロコン0【ゼロ】は、CO<sub>2</sub>排出量抑制に大きく貢献します！！

普通ポルトランドセメント	高炉セメントB種 (スラグ量40%)	グリーンドロコン0【ゼロ】
CO <sub>2</sub> 排出量 758 (kg/t)	CO <sub>2</sub> 排出量 464 (kg/t)	CO <sub>2</sub> 排出量 243 (kg/t)

※土木学会：コンクリート技術シリーズ44、コンクリートの環境影響評価（2002）

普通ポルトランドセメントに比べ、グリーンドロコン0【ゼロ】は、CO<sub>2</sub>排出量が1/3以下！！

## ■取扱い・保管上の注意



取扱い及び保管上の注意

### 取扱い

#### 技術的対策

#### 取扱者の暴露防止

- ・目、皮膚等への接触を避けるため、適切な保護具（手袋、長靴、保護メガネ、防塵マスク等）を着用する。
- ・換気に注意する。
- ・取扱い後は、顔、手、口、を水洗いする。

### 注意事項

：袋の場合、破袋等につながるような粗暴な取扱いをしない。  
フレキシブルコンテナの場合、作業時の吊りロープ、ベルトの切れ、コンテナ落下、破袋につながるような粗暴な取扱いをしない。また、吊荷の下に人が入らないようにする。

安全取扱い注意事項：該当しない。

### 保管

技術的対策：該当しない。

#### 保管条件

#### 適切な保管条件

：乾燥した場所に保管する。

#### 避けるべき保管条件

：該当しない。

#### 混蝕禁止物質との分離

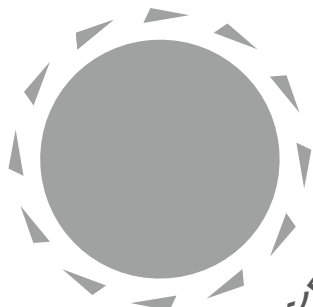
：水と接触の恐れがない場所に貯蔵すること。

#### 推奨する安全な容器舗装材料

：防湿性の容器







CADダウンロード  
<https://www.bikenkougyou.co.jp>




**美建工業株式会社**  
<https://www.bikenkougyou.co.jp>

**本 社**

本 社  
 〒720-1133 広島県福山市駅家町近田30  
 TEL (084) 976-0206 FAX (084) 976-0211

**営業部**

**島根営業所**

〒693-0023 島根県出雲市塩治有原町5-21  
 TEL (0853) 20-0122 FAX (0853) 20-0131

**東広島支店**

〒739-2105 広島県東広島市高屋町檜山240-1  
 TEL (082) 439-0102 FAX (082) 439-0103

**福山支店**

〒721-0951 広島県福山市新浜町2丁目2-23  
 TEL (084) 953-9150 FAX (084) 953-9152

**製造部**

**出雲工場**

〒699-0901 島根県出雲市多伎町久村137-12  
 二次製品工場 TEL (0853) 86-2333 FAX (0853) 86-3974  
 生コン TEL (0853) 86-2305 FAX (0853) 86-3974

**服部工場**

〒720-2522 広島県福山市駅家町服部永谷634  
 二次製品工場 TEL (084) 978-0736 FAX (084) 978-0669

**大和工場**

〒729-1211 広島県三原市大和町大草291-1  
 二次製品工場 TEL (0847) 34-0001 FAX (0847) 34-0003  
 生コン TEL (0847) 34-0002 FAX (0847) 34-0003

**設計部**

**東広島営業所**

〒739-2105 広島県東広島市高屋町檜山240-1  
 TEL (082) 439-0100 FAX (082) 439-0101

**広島営業所**

〒731-3362 広島県広島市安佐北区安佐町久地2089-1  
 TEL (082) 837-3300 FAX (082) 837-3263

**尾道営業所**

〒722-0221 広島県尾道市長者原1丁目220-17  
 TEL (0848) 48-4500 FAX (0848) 48-4502

**三次営業所**

〒729-6334 広島県三次市上川立町1861-1  
 TEL (0824) 67-3770 FAX (0824) 67-3772

**尾道工場**

〒722-0221 広島県尾道市長者原1丁目220-17  
 二次製品工場 TEL (0848) 48-4501 FAX (0848) 48-4502  
 生コン TEL (0848) 48-4503 FAX (0848) 48-4502

**広島安佐工場**

〒731-3362 広島県広島市安佐北区安佐町久地1990-11  
 二次製品工場 TEL (082) 837-3320 FAX (082) 837-3306  
 生コン TEL (082) 837-3320 FAX (082) 837-3306

**福山工場**

〒721-0951 広島県福山市新浜町2丁目2-23  
 生コン TEL (084) 953-9151 FAX (084) 953-9181

**三次工場**

〒729-6334 広島県三次市上川立町1861-1  
 二次製品工場 TEL (0824) 67-3771 FAX (0824) 67-3772  
 生コン TEL (0824) 67-3773 FAX (0824) 67-3772

**東広島支店 (設計営業部・設計開発部)**

〒739-2105 広島県東広島市高屋町檜山240-1  
 TEL (082) 439-0102 FAX (082) 439-0103