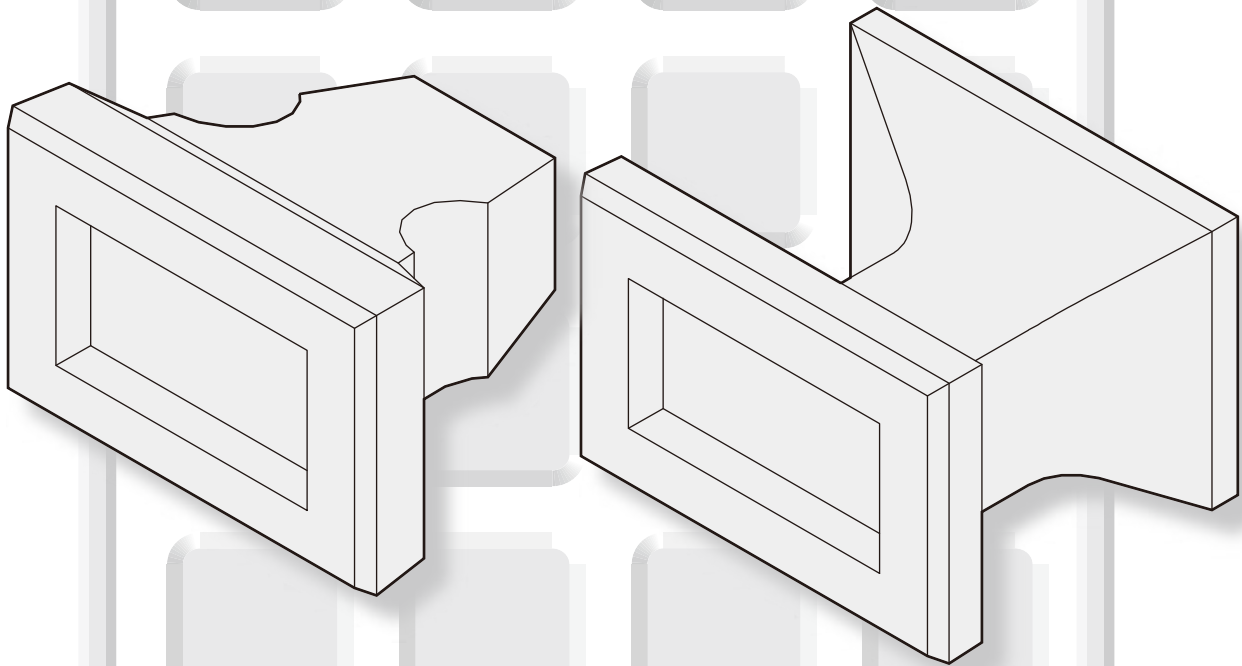


Vol. **08**

2021年改訂

島根県・鳥取県版

積ブロック（滑面） スクラム・自立



美建工業株式会社

<https://www.bikenkougyou.co.jp>

■スクラム型 (JIS A 5371)



PHOTO

積ブロック(滑面)
スクラム A

標準材料表
スクラム型

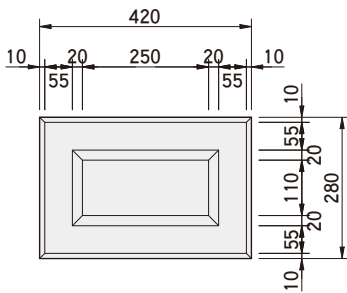
(10m²当り)

名 称	個 数 (個)	胴込コンクリート (m ³)
スクラム	85	1.87

(注)A以外はJIS規格外です。

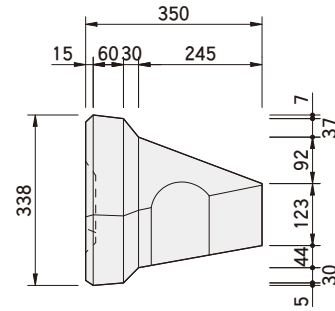
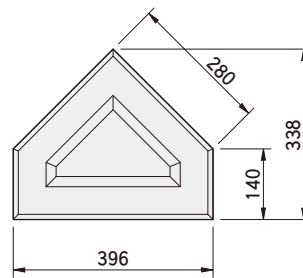
■ A

参考質量 42.5kg



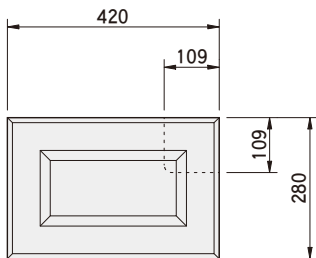
■ B

参考質量 37.0kg ※2.7分転び



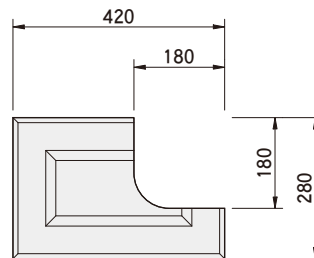
■ 水抜

参考質量 38.0kg



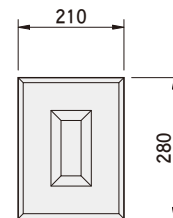
■ 水抜特穴

参考質量 27.0kg



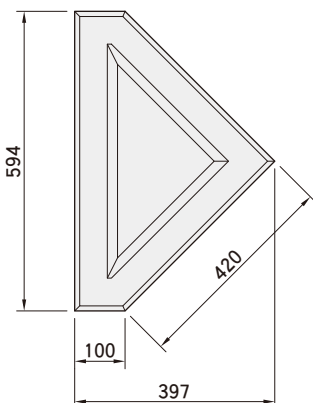
■ 半切

参考質量 23.0kg



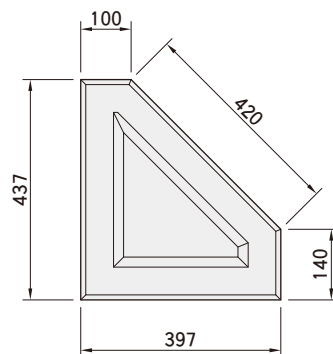
■ C

参考質量 44.0kg



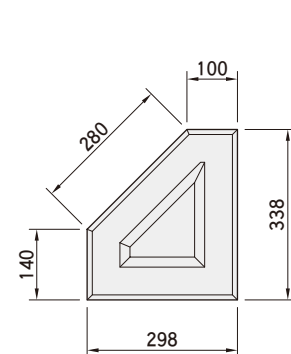
■ D

参考質量 45.0kg

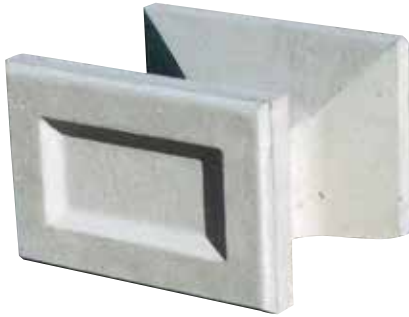


■ E

参考質量 33.0kg



■ 自立350 (JIS A 5371)



PHOTO

積ブロック(滑面)
自立350 A

標準材料表

自立350

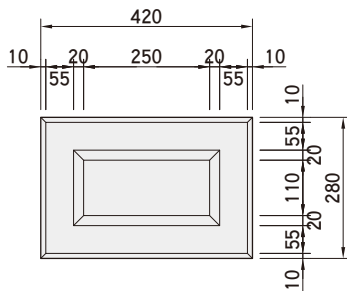
(10m²当り)

名称	個数 (個)	胴込コンクリート (m ³)
自立350	85	1.85

(注) A以外はJIS規格外です。

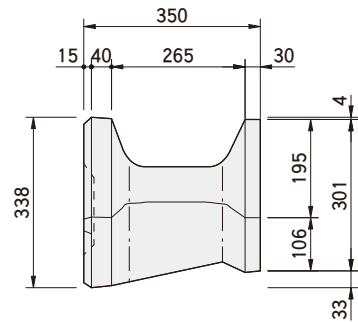
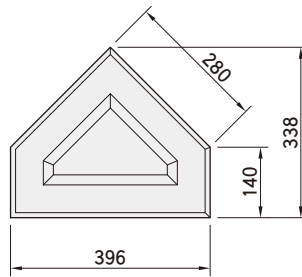
■ A

参考質量 43.5kg



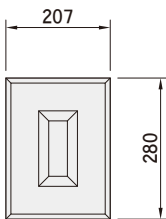
■ B

参考質量 37.0kg ※1.0分転び



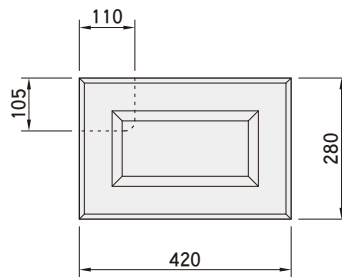
■ 半切

参考質量 30.0kg



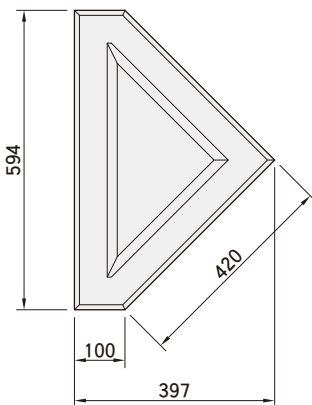
■ 水抜

参考質量 41.0kg



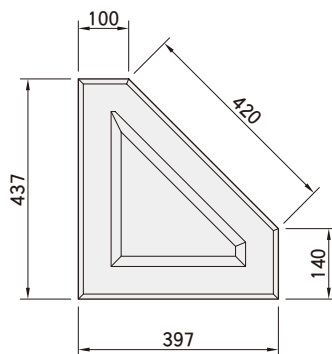
■ C

参考質量 58.0kg



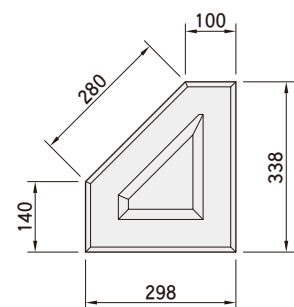
■ D

参考質量 57.0kg



■ E

参考質量 36.0kg



■ 自立500 (JIS A 5371)



PHOTO

積ブロック(滑面)
自立500 A

標準材料表 自立500

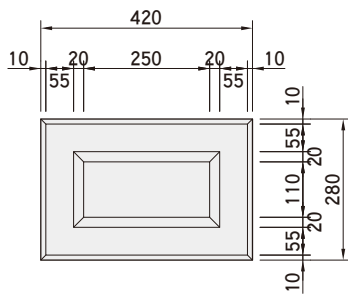
(10m²当り)

名称	個数 (個)	胴込コンクリート (m ³)
自立500	85	3.26

(注)A以外はJIS規格外です。

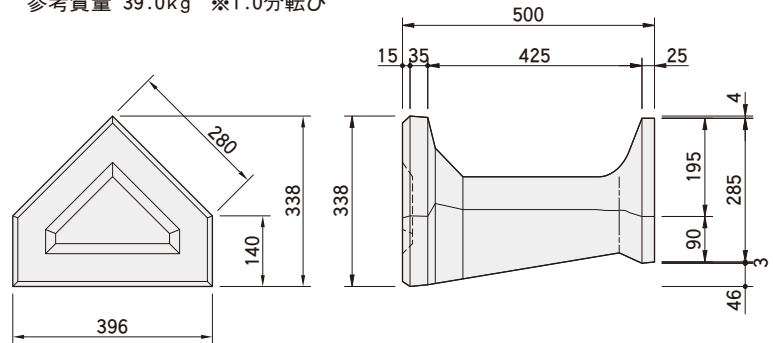
■ A

参考質量 46.0kg



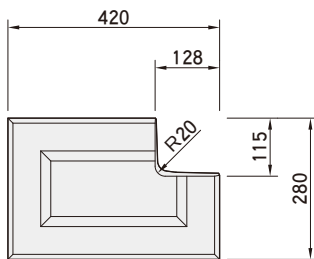
■ B

参考質量 39.0kg ※1.0分転び



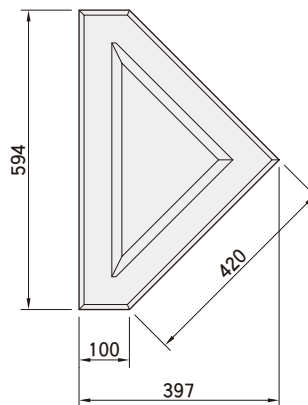
■ 水抜

参考質量 44.0kg



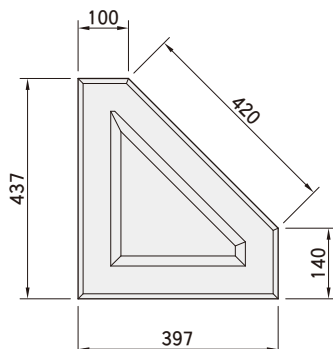
■ C

参考質量 62.0kg



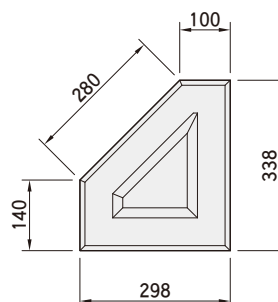
■ D

参考質量 60.0kg



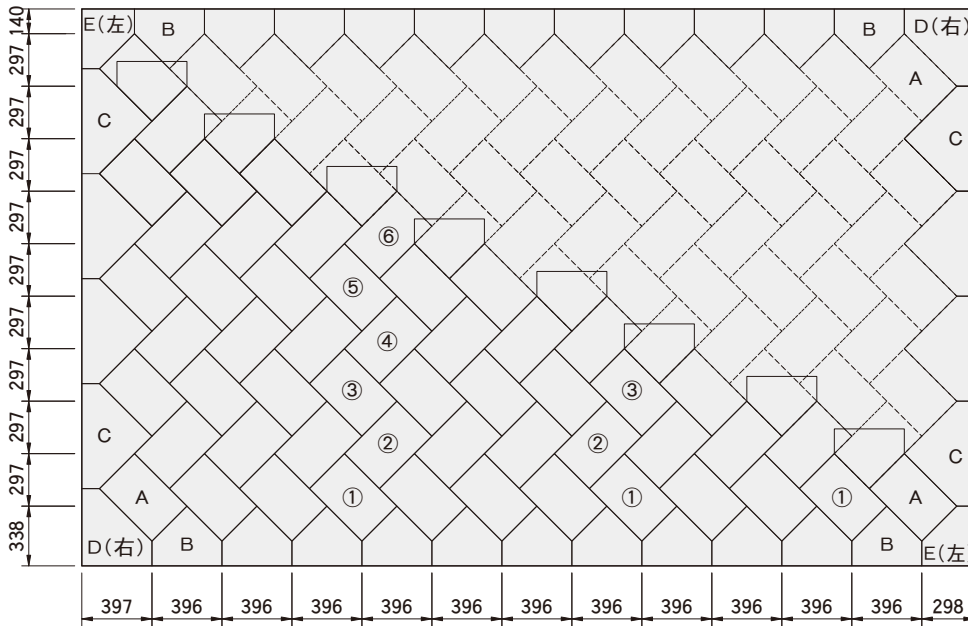
■ E

参考質量 38.0kg



(注)D・Eは両面使用でき
左右どちらにも対応します。

■スクラム・自立谷積数量早見表



A段数	法長 SL(m)
1	0.775
2	1.072
3	1.369
4	1.666
5	1.963
6	2.260
7	2.557
8	2.854
9	3.151
10	3.448
11	3.745
12	4.042
13	4.339
14	4.636
15	4.933
16	5.230
17	5.527
18	5.824
19	6.121
20	6.418

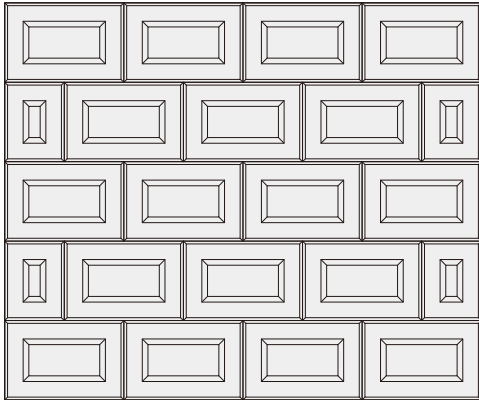
(D・E各1個含む)

根石数	0	1	2	3	4	5	6	7	8	9	10	11	12	13
L(m)	0.695	1.091	1.487	1.883	2.279	2.675	3.071	3.467	3.863	4.259	4.655	5.051	5.447	5.843
14	15	16	17	18	19	20	21	22	23	24	25	26	27	28
6.239	6.635	7.031	7.427	7.823	8.219	8.615	9.011	9.407	9.803	10.199	10.595	10.991	11.387	11.783

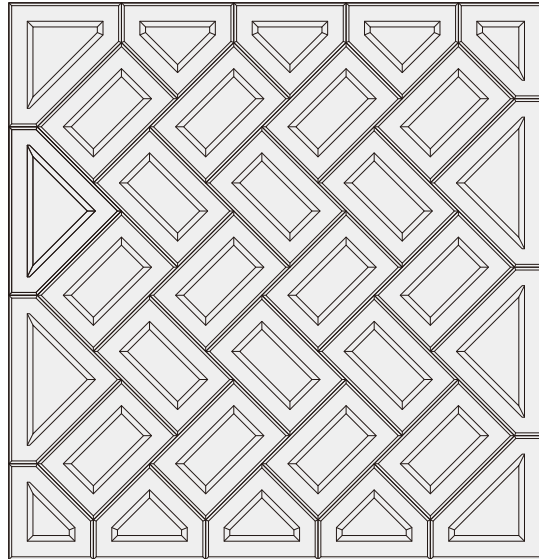
A 段 数	延 長			1.0m	2.0m	3.0m	4.0m	5.0m	6.0m	7.0m	8.0m	9.0m	10.0m	
	B	D	C	実長	1.091	2.279	3.071	4.259	5.051	6.239	7.031	8.219	9.011	10.199
				奇数段	2	8	12	18	22	28	32	38	42	48
	E	A	偶数段	3	9	13	19	23	29	33	39	43	49	
				—	—	—	—	—	—	—	—	—	—	
1	2	2	0	2	5	7	10	12	15	17	20	22	25	
2	1	1	2	3	9	13	19	23	29	33	39	43	49	
3	2	2	2	5	14	20	29	35	44	50	59	65	74	
4	1	1	4	6	18	26	38	46	58	66	78	86	98	
5	2	2	4	8	23	33	48	58	73	83	98	108	123	
6	1	1	6	9	27	39	57	69	87	99	117	129	147	
7	2	2	6	11	32	46	67	81	102	116	137	151	172	
8	1	1	8	12	36	52	76	92	116	132	156	172	196	
9	2	2	8	14	41	59	86	104	131	149	176	194	221	
10	1	1	10	15	45	65	95	115	145	165	195	215	245	
11	2	2	10	17	50	72	105	127	160	182	215	237	269	
12	1	1	12	18	54	78	114	138	174	198	234	258	294	
13	2	2	12	20	59	85	124	150	189	215	254	280	318	
14	1	1	14	21	63	91	133	161	203	231	273	301	343	
15	2	2	14	23	68	98	143	173	218	248	293	323	367	
16	1	1	16	24	72	104	152	184	232	264	312	344	392	
17	2	2	16	26	77	111	162	196	247	281	332	366	416	
18	1	1	18	27	81	117	171	207	261	297	351	387	441	

■スクラム・自立施工図

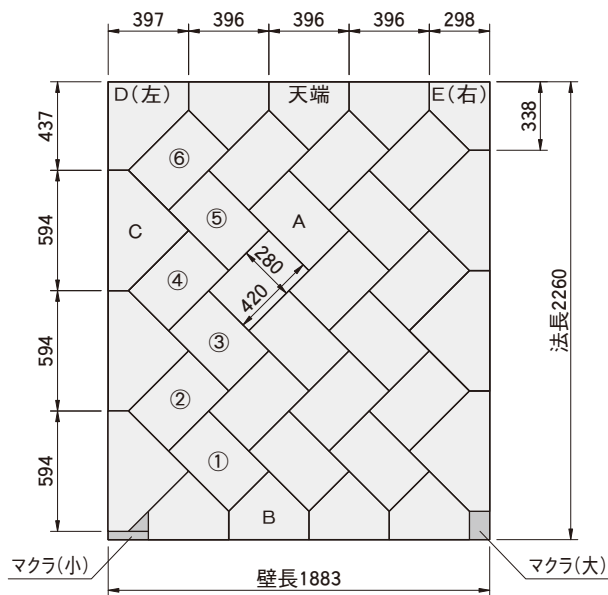
布積正面図



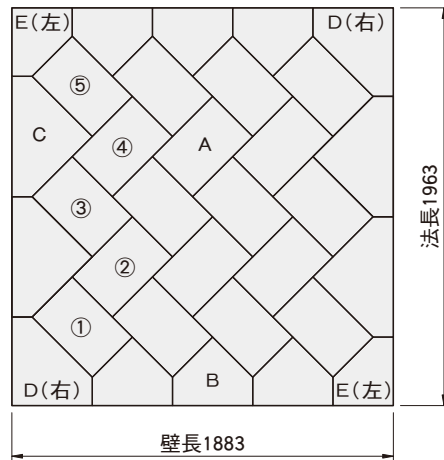
谷積正面図



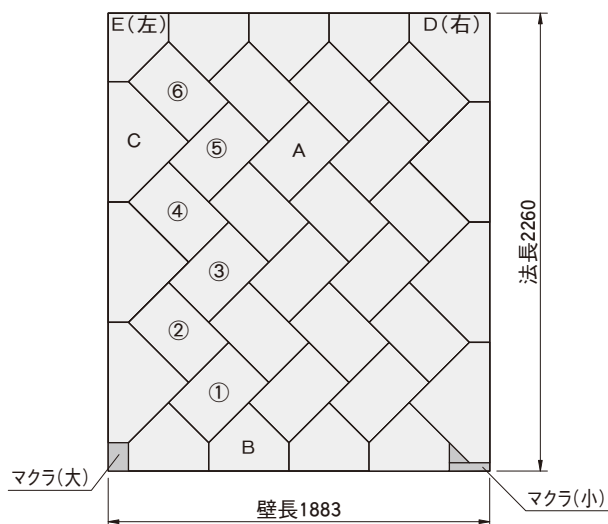
A型の初段①を左傾斜にした場合
偶数段数(六段)



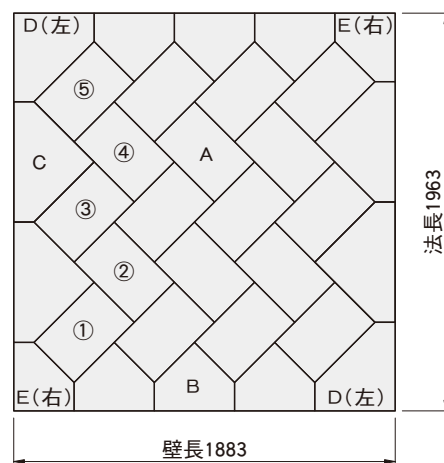
奇数段数(五段)

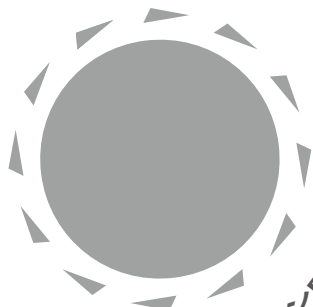


A型の初段①を右傾斜にした場合
偶数段数(六段)



奇数段数(五段)





CADダウンロード
<https://www.bikenkougyou.co.jp>



美建工業株式会社

<https://www.bikenkougyou.co.jp>

本 社

本 社

〒720-1133 広島県福山市駅家町近田30
 TEL (084) 976-0206 FAX (084) 976-0211

営業部

東広島営業所

〒739-2105 広島県東広島市高屋町檜山240-1
 TEL (082) 439-0100 FAX (082) 439-0101

島根営業所

〒693-0023 島根県出雲市塩治有原町5-21
 TEL (0853) 20-0122 FAX (0853) 20-0131

広島営業所

〒731-3362 広島県広島市安佐北区安佐町久地2089-1
 TEL (082) 837-3300 FAX (082) 837-3263

東広島支店

〒739-2105 広島県東広島市高屋町檜山240-1
 TEL (082) 439-0102 FAX (082) 439-0103

尾道営業所

〒722-0221 広島県尾道市長者原1丁目220-17
 TEL (0848) 48-4500 FAX (0848) 48-4502

福山支店

〒721-0951 広島県福山市新浜町2丁目2-23
 TEL (084) 953-9150 FAX (084) 953-9152

三次営業所

〒729-6334 広島県三次市上川立町1861-1
 TEL (0824) 67-3770 FAX (0824) 67-3772

製造部

尾道工場

〒722-0221 広島県尾道市長者原1丁目220-17
 二次製品工場 TEL (0848) 48-4501 FAX (0848) 48-4502
 生コン TEL (0848) 48-4503 FAX (0848) 48-4502

出雲工場

〒699-0901 島根県出雲市多伎町久村137-12
 二次製品工場 TEL (0853) 86-2333 FAX (0853) 86-3974
 生コン TEL (0853) 86-2305 FAX (0853) 86-3974

広島安佐工場

〒731-3362 広島県広島市安佐北区安佐町久地1990-11
 二次製品工場 TEL (082) 837-3320 FAX (082) 837-3306
 生コン TEL (082) 837-3320 FAX (082) 837-3306

服部工場

〒720-2522 広島県福山市駅家町服部永谷634
 二次製品工場 TEL (084) 978-0736 FAX (084) 978-0669

福山工場

〒721-0951 広島県福山市新浜町2丁目2-23
 生コン TEL (084) 953-9151 FAX (084) 953-9181

大和工場

〒729-1211 広島県三原市大和町大草291-1
 二次製品工場 TEL (0847) 34-0001 FAX (0847) 34-0003
 生コン TEL (0847) 34-0002 FAX (0847) 34-0003

三次工場

〒729-6334 広島県三次市上川立町1861-1
 二次製品工場 TEL (0824) 67-3771 FAX (0824) 67-3772
 生コン TEL (0824) 67-3773 FAX (0824) 67-3772

設計部

東広島支店 (設計営業部・設計開発部)

〒739-2105 広島県東広島市高屋町檜山240-1
 TEL (082) 439-0102 FAX (082) 439-0103